



IL FONDO DI  
SOLIDARIETÀ  
BILATERALE DELLO  
SPETTACOLO

Oggi aziende e lavoratori del settore dello spettacolo, non coperte dalle integrazioni salariali previste per legge, versano

**obbligatoriamente**

una quota percentuale al

**Residuale INPS**



**FISTel - CISL**  
Federazione Informazione  
Spettacolo e Telecomunicazioni



La percentuale da versare complessiva (azienda + lavoratore) è:

- **0,65%** per aziende con più di 15 dipendenti;
- **0,45%** per aziende fino a 15 dipendenti.

Questi **contributi** sono destinati

all'**INPS** in assenza di un **Fondo**

**di Solidarietà Bilaterale**

e non potranno essere successivamente recuperati.



**FISTel - CISL**  
Federazione Informazione  
Spettacolo e Telecomunicazioni





Il **Fondo di Solidarietà Bilaterale** potrà erogare, oltre le integrazioni salariali tradizionali previste anche dal Residuale INPS, come la **cassa integrazione**, prestazioni per:

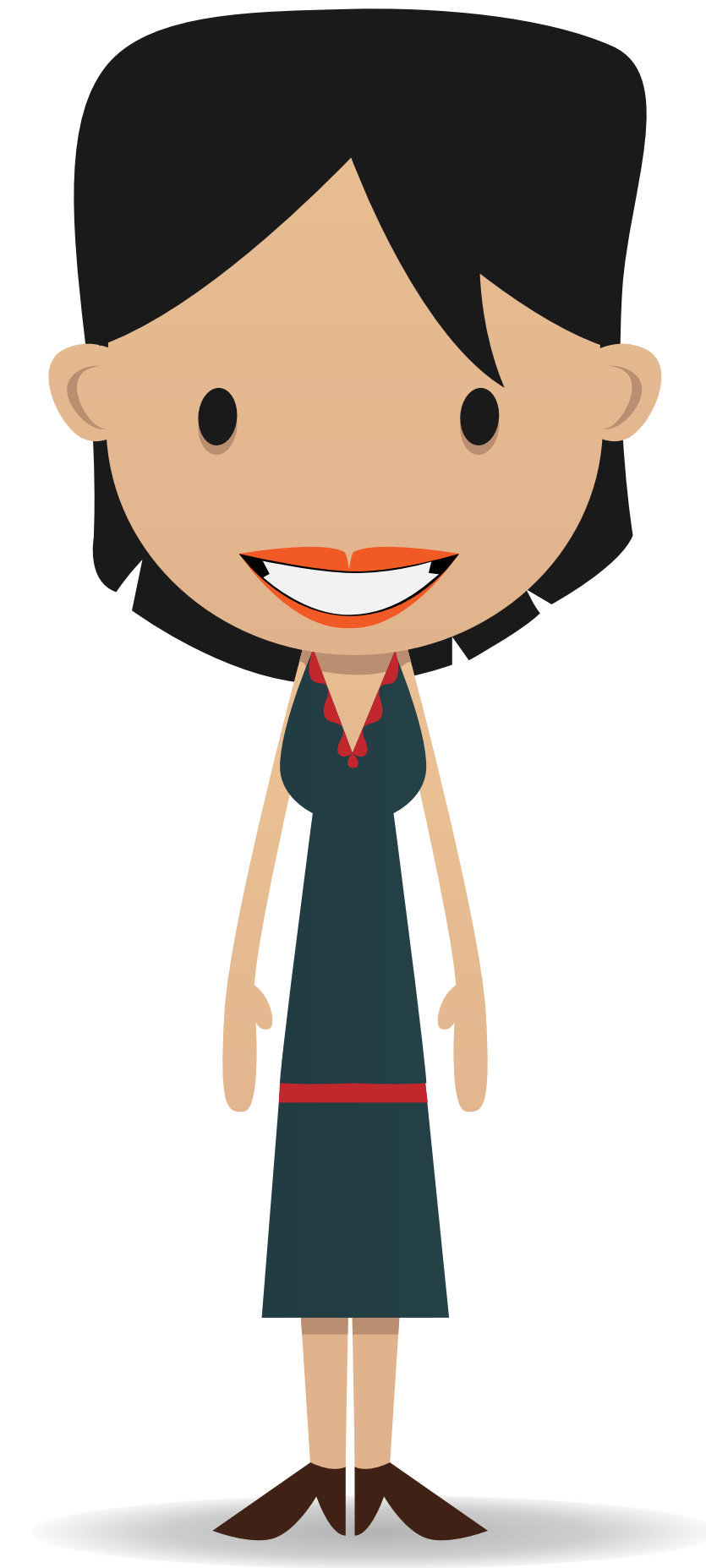
- **Accompagnamento alla Pensione**
- **Integrazione alla NASPI**
- **Formazione**



**FISTel - CISL**  
Federazione Informazione  
Spettacolo e Telecomunicazioni



Nel fondo può confluire la contribuzione relativa ai **Fondi Interprofessionali** per la formazione continua pari allo **0,30%** (prelevata dalla quota che le aziende versano all'INPS obbligatoriamente per il finanziamento della NASPI).



**FISTel - CISL**  
Federazione Informazione  
Spettacolo e Telecomunicazioni



I contributi versati al **Residuale INPS** più quelli relativi ai **Fondi Interprofessionali**, che aziende e lavoratori del settore già corrispondono, ammontano a circa **15-20 milioni di euro ogni anno**



**FISTel - CISL**  
Federazione Informazione  
Spettacolo e Telecomunicazioni



Inoltre, al finanziamento del **Fondo** potrebbe concorrere il **Contributo di Solidarietà** del **5%** a carico dei soli lavoratori/aziende del settore ad oggi destinato genericamente all'**INPS**, nonché un **contributo aggiuntivo** di origine contrattuale.



**FISTel - CISL**  
Federazione Informazione  
Spettacolo e Telecomunicazioni





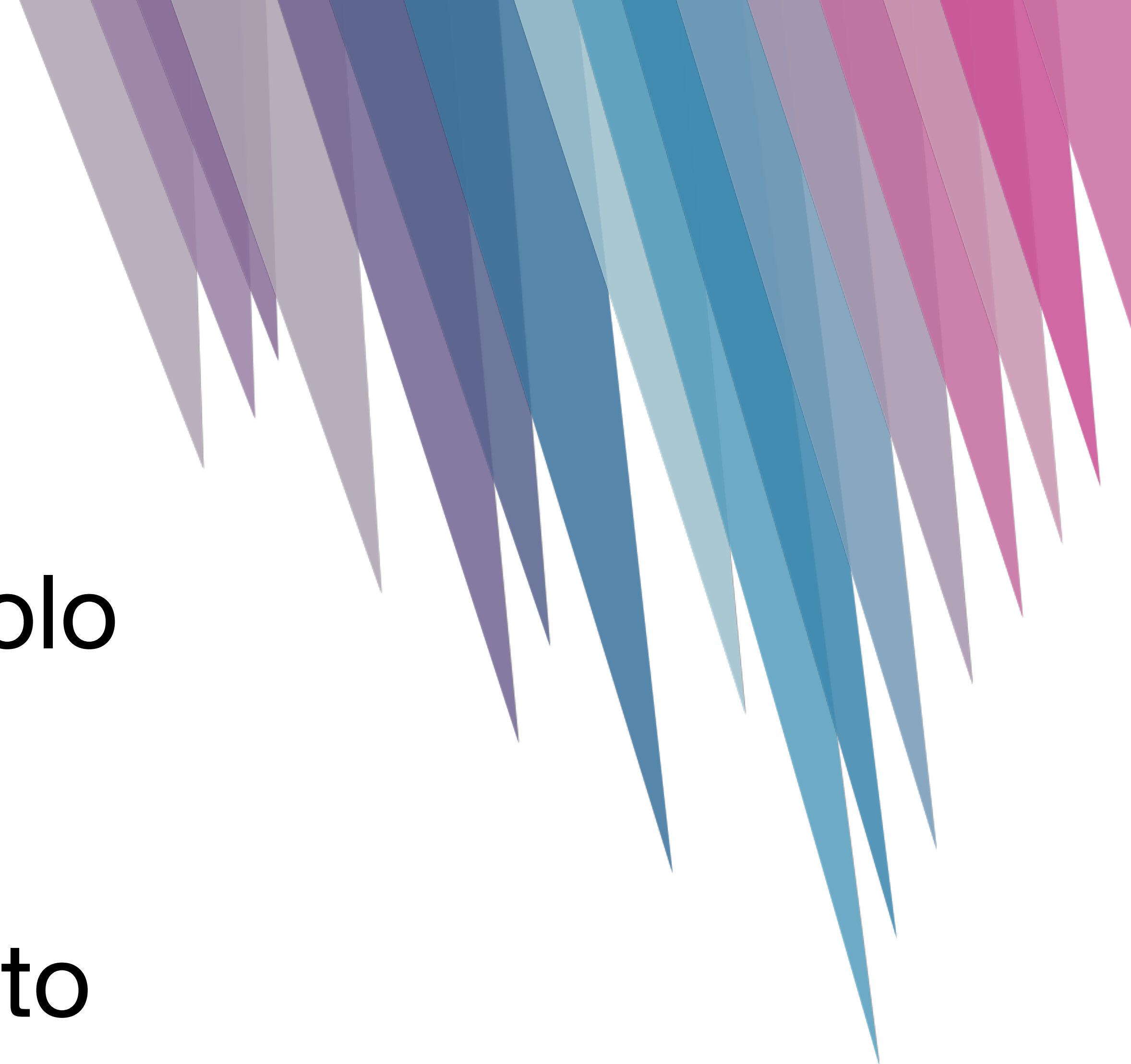
Il **Fondo** istituito dalle **associazioni sindacali** ed **imprenditoriali**, pur godendo di autonoma gestione finanziaria e patrimoniale, costituisce una **gestione dell'INPS**, che provvede alla verifica dei requisiti ed al controllo dei costi.



**FISTel - CISL**  
Federazione Informazione  
Spettacolo e Telecomunicazioni







# Il Fondo di Solidarietà Bilaterale dello Spettacolo e...

- gli Intermittenti
- il Tempo Indeterminato

Mi chiamo **Luca** e sono un  
lavoratore intermittente dello  
spettacolo



**FISTel - CISL**  
Federazione Informazione  
Spettacolo e Telecomunicazioni





Mi chiamo **Jean Paul**

lavoro in **Francia** e sono  
anche io un intermittente  
dello spettacolo



**FISTel - CISL**  
Federazione Informazione  
Spettacolo e Telecomunicazioni





# Jean Paul e Luca

hanno lavorato 3 mesi



**FISTel - CISL**  
Federazione Informazione  
Spettacolo e Telecomunicazioni







# Jean Paul

in caso di necessità riceverà

per **8 mesi** una indennità

di disoccupazione.



**FISTel - CISL**  
Federazione Informazione  
Spettacolo e Telecomunicazioni



# Luca

in caso di necessità riceverà per

**1 mese e mezzo** una

indennità di disoccupazione.



**FISTel - CISL**  
Federazione Informazione  
Spettacolo e Telecomunicazioni





Come potrà **Luca** avere  
una copertura più adatta ad  
un lavoratore intermittente



**FISTel - CISL**  
Federazione Informazione  
Spettacolo e Telecomunicazioni





La soluzione al problema può essere il

## **Fondo di Solidarietà Bilaterale,**

un enorme salvadanaio che, in caso di necessità, assiste i lavoratori per una vasta gamma di interventi.

Per esempio, una **integrazione alla NASPI in termini di durata dell'indennità.**



**FISTel - CISL**  
Federazione Informazione  
Spettacolo e Telecomunicazioni







Mi chiamo **Mario**, ho **57 anni**

lavoro in **Banca** ed ho maturato

**37 anni** di contributi



**FISTel - CISL**  
Federazione Informazione  
Spettacolo e Telecomunicazioni



Mi chiamo **Sergio**, ho **57 anni**

lavoro nel settore **Radio TV** ed

ho maturato **37 anni** di contributi



**FISTel - CISL**  
Federazione Informazione  
Spettacolo e Telecomunicazioni





**Mario** ha deciso di firmare  
**l'accompagnamento alla**  
**Pensione** proposto dalla sua banca.



**FISTel - CISL**  
Federazione Informazione  
Spettacolo e Telecomunicazioni





Dal **1 gennaio 2017** sarà in  
**Pre-pensionamento.**



**FISTel - CISL**  
Federazione Informazione  
Spettacolo e Telecomunicazioni





**Sergio** non potrà andare in  
**Pensione** come **Mario**.



**FISTel - CISL**  
Federazione Informazione  
Spettacolo e Telecomunicazioni



La sua azienda non dispone  
di **Fondi** da utilizzare per  
**anticiparne l'uscita.**



**FISTel - CISL**  
Federazione Informazione  
Spettacolo e Telecomunicazioni





Come ha fatto

**Mario**

ad andare in

**Pre-pensionamento**



**FISTel - CISL**  
Federazione Informazione  
Spettacolo e Telecomunicazioni





Il settore bancario è stato tra i primi ad istituire un

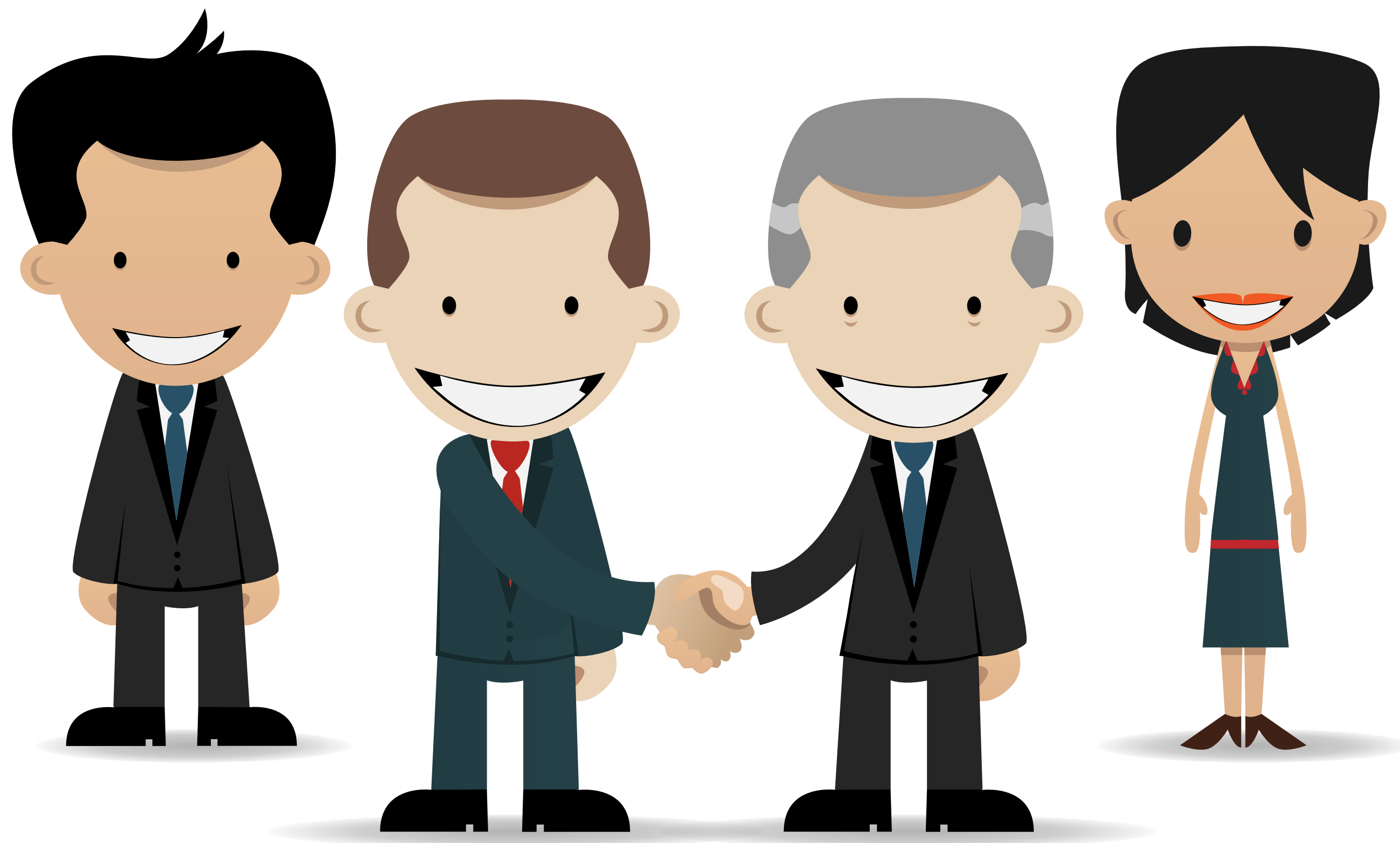
## **Fondo di Solidarietà**

**Bilaterale**, un enorme salvadanaio che, in caso di necessità, assiste gli istituti per una vasta gamma di interventi.

Uno tra questi è, appunto,

## **l'accompagnamento**

## **alla Pensione.**



**FISTel - CISL**  
Federazione Informazione  
Spettacolo e Telecomunicazioni

